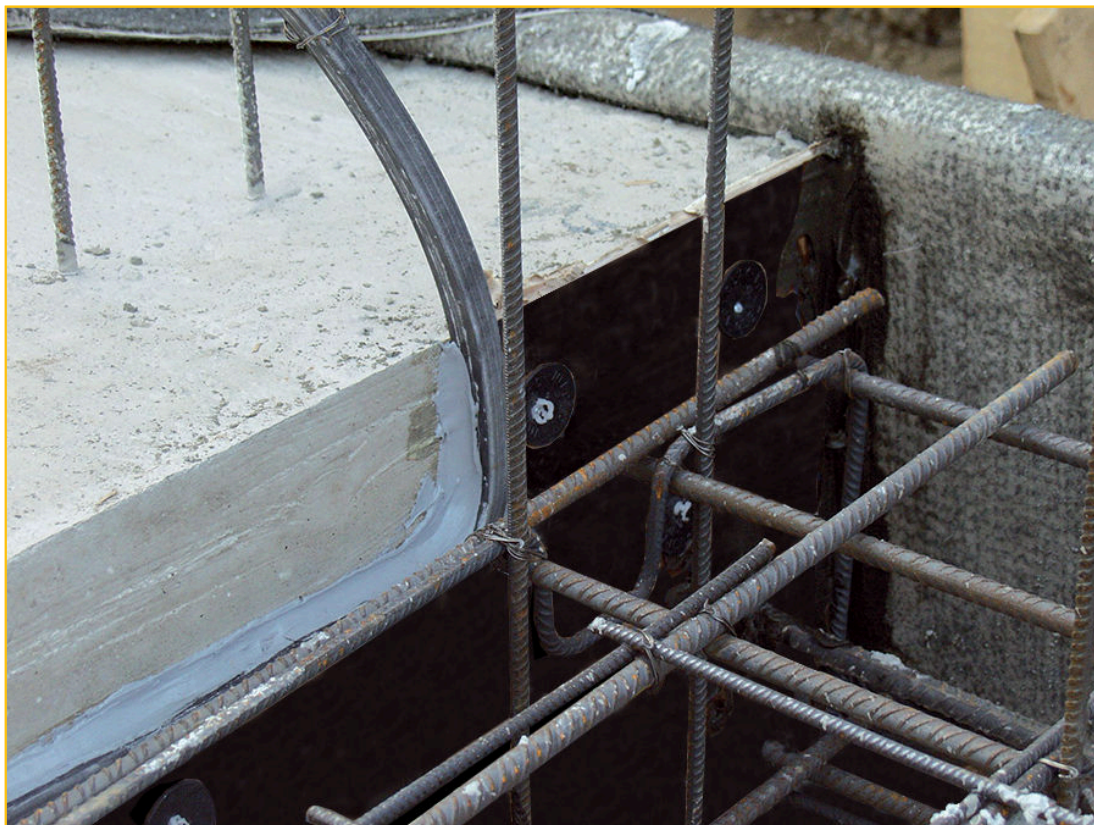




WT EXPANSION

BESCHRIJVING PRODUCT

WT EXPANSION is een hydro-expansieve pakking op basis van AMPHIBIA-copolymeer in EPDM met een hoge weerstand tegen hydraulische belasting die een optimale afdichting creëert van uitzettings- en krimpvoegen, zelfs beschadigde, in elke gewapende betonconstructie. Dankzij de grote flexibiliteit kan het ook worden toegepast op bijzonder gearticuleerde of onregelmatige structuren.



TOEPASSING PRODUCT

- Afdichten van uitzettings- en krimpvoegen in alle soorten gewapend beton (kamers, kelders, hellingen, kanalen, bassins, zwembaden, enz.)
- Realisatie van afdichtingen tussen geprefabriceerde elementen, in gewapend beton of metaal, voor hydraulische werken
- Realisatie van afdichtingen van leidingen in gewapend beton, metaal

VOORDELEN

- Perfecte waterdichtheid
- Grote weerstand tegen hydraulische belasting
- Niet-giftig en respect voor het milieu
- Grote gebruiksflexibiliteit
- Gemakkelijke en snelle toepassing

VOORBEREIDING EN TOEPASSING De oppervlakken waarop het profiel wordt gelegd, moeten droog, schoon en vrij van stof, olie, losmiddel en los materiaal zijn.

Om het plaatsen te vergemakkelijken, vooral bij temperaturen $<15^{\circ}\text{C}$ en vochtigheid $>60\%$, brengt u tijdelijk een houten lat (20 mm dik) aan langs de plaatsingslijn, vastgemaakt met spijkers om het profiel te vergemakkelijken en te ondersteunen tot het gelijmd is.

Verwijder vervolgens de lat.

Ga in gedeeltes te werk door achtereenvolgens individuele balken van WT EXPANSION toe te passen. Gebruik BI MASTIC-lijm (zie relevant technisch gegevensblad) in aanwezigheid van de steunlat.

Gebruik anders ULTRABOND-lijm, meng goed voor gebruik en breng een dunne, gelijkmatige laag lijm aan op beide oppervlakken met een fijngetande spaan (1 mm) of kwast.

Als het aanbrengoppervlak poreus is, breng dan een tweede laag lijm aan nadat de eerste laag is gedroogd (10 - 30 minuten).

Ga verder met het lijmen van het profiel wanneer de oppervlakken van beide zijden kleefvrij zijn (10 - 30 minuten).



WT EXPANSION

Plaats het profiel in de juiste positie en verbind het met het oppervlak door sterke druk uit te oefenen met hamerslagen.

De droogtijd kan variëren afhankelijk van het type oppervlak, de gebruikte hoeveelheid product en de temperatuur ($\geq +10$ °C) en luchtvochtigheid ($\leq 65\%$).

WT EXPANSIE-profielen moeten geplaatst worden met minstens 10 cm gewapend betonnen afdekking. Verbinden en lassen tussen de profielen moet kop aan kop gebeuren met een heteluchtpistool op 400 °C of door te lijmen met AKTI-VO 201 (zie relevant technisch gegevensblad).

Plaats in het geval van een structurele voeg met een open doorsnede, op de voeginterface, in het WT EXPANSION-profiel, een geschikte scheidingslaag (controleer de maximale initiële opening afhankelijk van de gekozen profieldoorsnede); breng in het deel buiten het WT EXPANSION-profiel WT PANEL aan (zie relatief technisch gegevensblad en technisch schema) in één of meerdere lagen verspringend tot de gewenste initiële opening is bereikt, waardoor zodoende ook de waterdichting van de voeginterface wordt verkregen.

Bekijk de productvideo

YOUTUBE VIDEO



Werkingsprincipe

In contact met water kunnen WT EXPANSION-profielen hydrateren tot het hydrofiele polymeer volledig verzadigd is, waardoor het oorspronkelijke volume 2 keer zo groot wordt.

Dit zorgt voor een perfecte hydraulische afdichting bij structurele voegen die hydrostatisch worden belast.

In het geval dat de aanwezigheid van water niet constant is, blijft WT EXPANSION permanent van de uitgezette grootte.

Alleen als het in een vochtvrije omgeving wordt geplaatst, geeft het langzaam de geabsorbeerde watermoleculen af en neemt het zijn oorspronkelijke grootte weer aan.

Wanneer het opnieuw in contact komt met water, wordt het uitzettingsfenomeen gereproduceerd met dezelfde kenmerken.

Dit fenomeen is, dankzij de chemische stabiliteit van het product, herhaalbaar zonder verlies van expansie- en drukeigenschappen.

Selectiegids

Voor het juiste gebruik van WT EXPANSION-profielen is het essentieel om in gedachten te houden dat de perfecte waterdichtheid in directe relatie staat tot de druk die door de profielen wordt uitgeoefend op de opsluitende wanden en dus hun mate van inbedding.

De hydro-expansieve WT EXPANSION-profielen moeten aan één zijde worden ingebed om te voorkomen dat ze door hydrostatische druk worden uitgeworpen voordat ze opzwellen.

De vereiste grootte van het profiel wordt gekozen in functie van de maximale lineaire beweging van de voeg (rekening houdend met krimpverschijnselen, thermische bewegingen van het beton en eventuele gedifferentieerde zettingen) en de initiële opening van de voeg die tijdens de uitvoering moet worden gecreëerd.

Type profiel	Dimensies	Maximale initiële opening	Verdere opeenvolgende beweging tot een hydraulische druk van 100 KPa	Soort gebruik
WT E 20.20	20X20 mm	10 mm	5 min	Structurele verbindingen
WT E 30.30	30X30 mm	20 mm	10 mm	Structurele verbindingen



WT EXPANSION



Referenties beschikbaar op www.volteco.com

VERPAKKING EN OPSLAG

WT EXPANSION-profielen zijn verpakt in dozen met daarin:

WT E 20.20: inhoud per doos 10,80 m = 9 staven van elk 1,20 m.

WT E 30.30: inhoud per doos 4,80 m = 4 staven van elk 1,20 m.

De producten moeten opgeslagen worden op een droge plaats die bescherming biedt tegen de zon en vochtigheid.

WAARSCHUWINGEN - BELANGRIJKE OPMERKINGEN

De voeg moet zo worden gemaakt dat het profiel bij het volgende gietwerk op zijn plaats blijft.

Het WT EXPANSION-profiel moet worden gebruikt voor constructies met een zodanige dikte dat een minimale bedekking aan de zijkanten van de gewapende betonconstructie van 10 cm wordt gegarandeerd.

N.B.: Raadpleeg voor installaties in de aanwezigheid van water met een hoge zoutconcentratie het Volteco-laboratorium voor mogelijke preventieve tests.

FYSISCHE EN TECHNISCHE KENMERKEN

Specificaties	Waarden
Specifiek gewicht	1,02 g/cm ³
Applicatietemperatuur	-15 °C +50 °C
Kleur	zwart
Parameters onderworpen aan interne kwaliteitscontrole	-
Dimensies	20x20 mm / 30x30 mm
Uitzetting door contact met water (7 dagen)	> 200%
Hydraulische afdichting op 10 mm voeg	Geen doorgang tot 400 kPa

VEILIGHEID

Raadpleeg het betreffende Veiligheidsinformatieblad.

COPYRIGHT

© Copyright Volteco S.p.A. - All rights reserved.

Informatie, afbeeldingen en teksten die zijn opgenomen in dit document zijn de exclusieve eigendom van Volteco S.p.A.

Kunnen veranderen op elk moment zonder voorafgaande kennisgeving.

De meest bijgewerkte versies van dit en andere documenten (onderdelen van het bestek, brochures, anders) staan op www.volteco.com aanwezig zijn.

In het geval van de vertaling kan de tekst technische en taalkundige onvolkomenheden bevatten.

WETTELIJKE VOORSCHRIFTEN

Opmerking voor de koper/installateur:

Dit document dat door Volteco S.p.A. ter beschikking wordt gesteld, is hoofdzakelijk om de koper/plaatser te ondersteunen en aanwijzingen te geven.

Er wordt niet ingegaan op de nodige details met betrekking tot de afzonderlijke werkcontext, waar Volteco S.p.A. in ieder geval buiten blijft.

Dit vormt geen wijziging of uitbreiding van de eigen verplichtingen van de fabrikant Volteco S.p.A.

Het is aan variaties onderhevig, wat betekent dat de plaatser zich eerst moet informeren via de website www.volteco.com voordat hij het product gaat aanbrenge.

De bovenstaande verduidelijkingen strekken zich uit tot de pre-post-sales technische/commerciële informatie van het commerciële netwerk.

BIJLAGEN



WT EXPANSION

